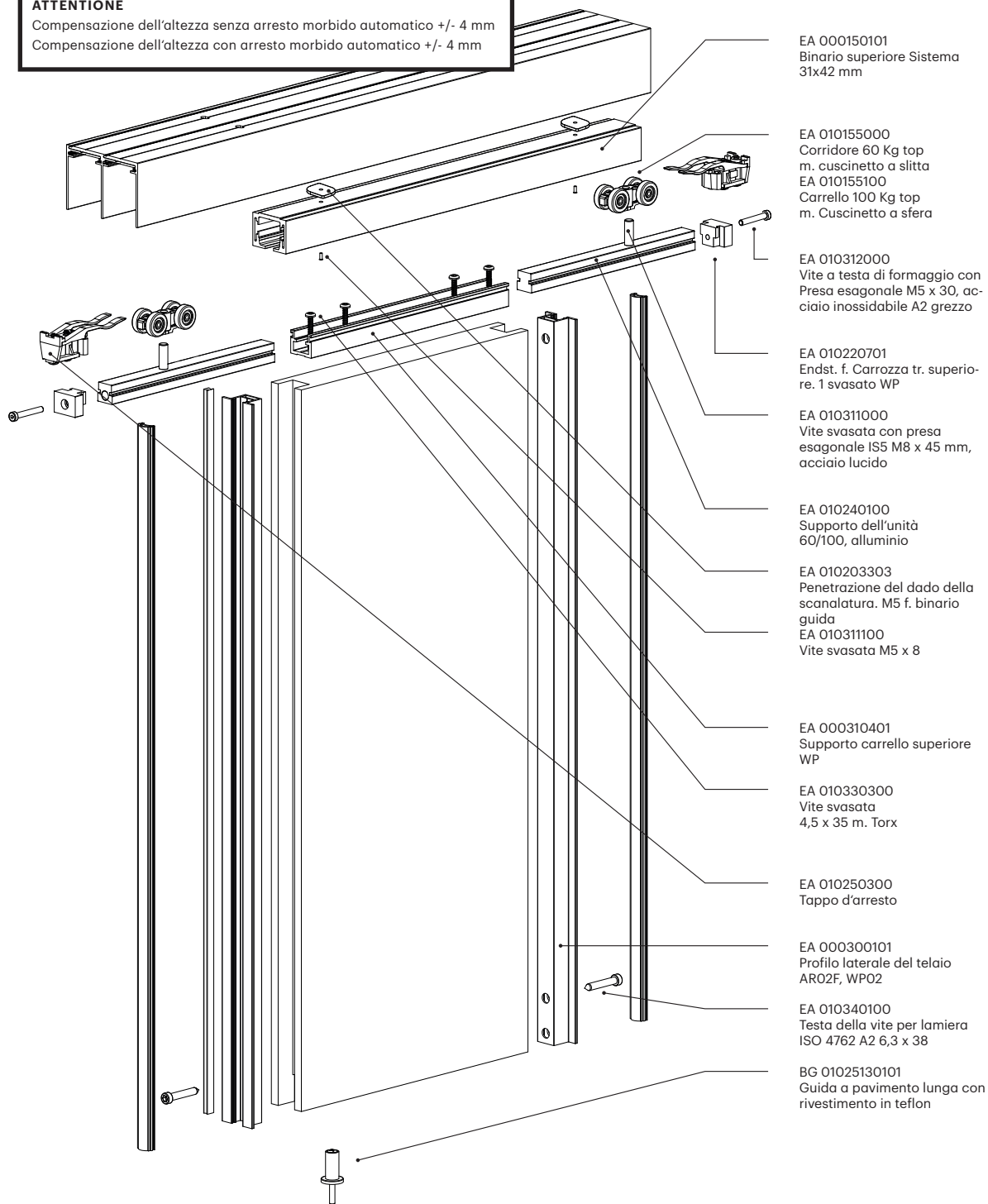


Porta scorrevole con pannello a nido d'ape WPO2 top-running

ATTENZIONE

Compensazione dell'altezza senza arresto morbido automatico +/- 4 mm
Compensazione dell'altezza con arresto morbido automatico +/- 4 mm



EA 000150101
Binario superiore Sistema
31x42 mm

EA 010155000
Corridore 60 Kg top
m. cuscinetto a slitta
EA 010155100
Carrello 100 Kg top
m. Cuscinetto a sfera

EA 010312000
Vite a testa di formaggio con
Presca esagonale M5 x 30, ac-
ciaio inossidabile A2 grezzo

EA 010220701
Endst. f. Carrozza tr. superio-
re. 1 svasato WP

EA 010311000
Vite svasata con presca
esagonale IS5 M8 x 45 mm,
acciaio lucido

EA 010240100
Supporto dell'unità
60/100, alluminio

EA 010203303
Penetrazione del dado della
scanalatura. M5 f. binario
guida
EA 010311100
Vite svasata M5 x 8

EA 000310401
Supporto carrello superiore
WP

EA 010330300
Vite svasata
4,5 x 35 m. Torx

EA 010250300
Tappo d'arresto

EA 000300101
Profilo laterale del telaio
AR02F, WPO2

EA 010340100
Testa della vite per lamiera
ISO 4762 A2 6,3 x 38

BG 01025130101
Guida a pavimento lunga con
rivestimento in teflon

Porta scorrevole con pannello a nido d'ape WPO2 top-running

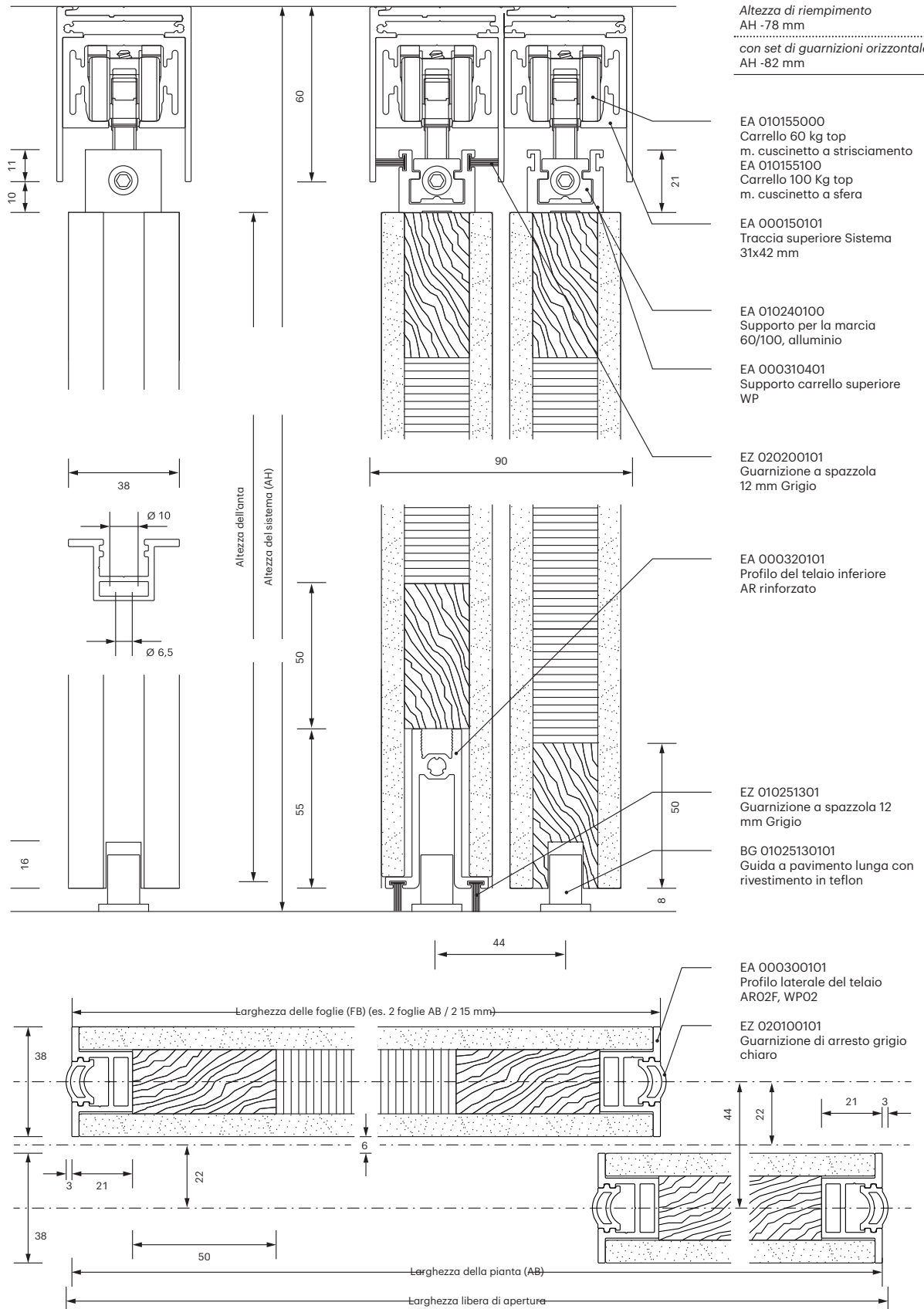
Dimensione dell'anta

Larghezza dell'anta (FB)
AB + (numero di proiezioni x 10 mm) : Numero di ante
Altezza dell'anta
AH - 78 mm

Dimensione di riempimento

Larghezza di riempimento
FB - 5 mm
Altezza di riempimento
AH - 78 mm
con set di guarnizioni orizzontale
AH - 82 mm

i Tutte le dimensioni in millimetri



Porta scorrevole con pannello a nido d'ape **WPO2** top-running

i Tutte le dimensioni in millimetri

