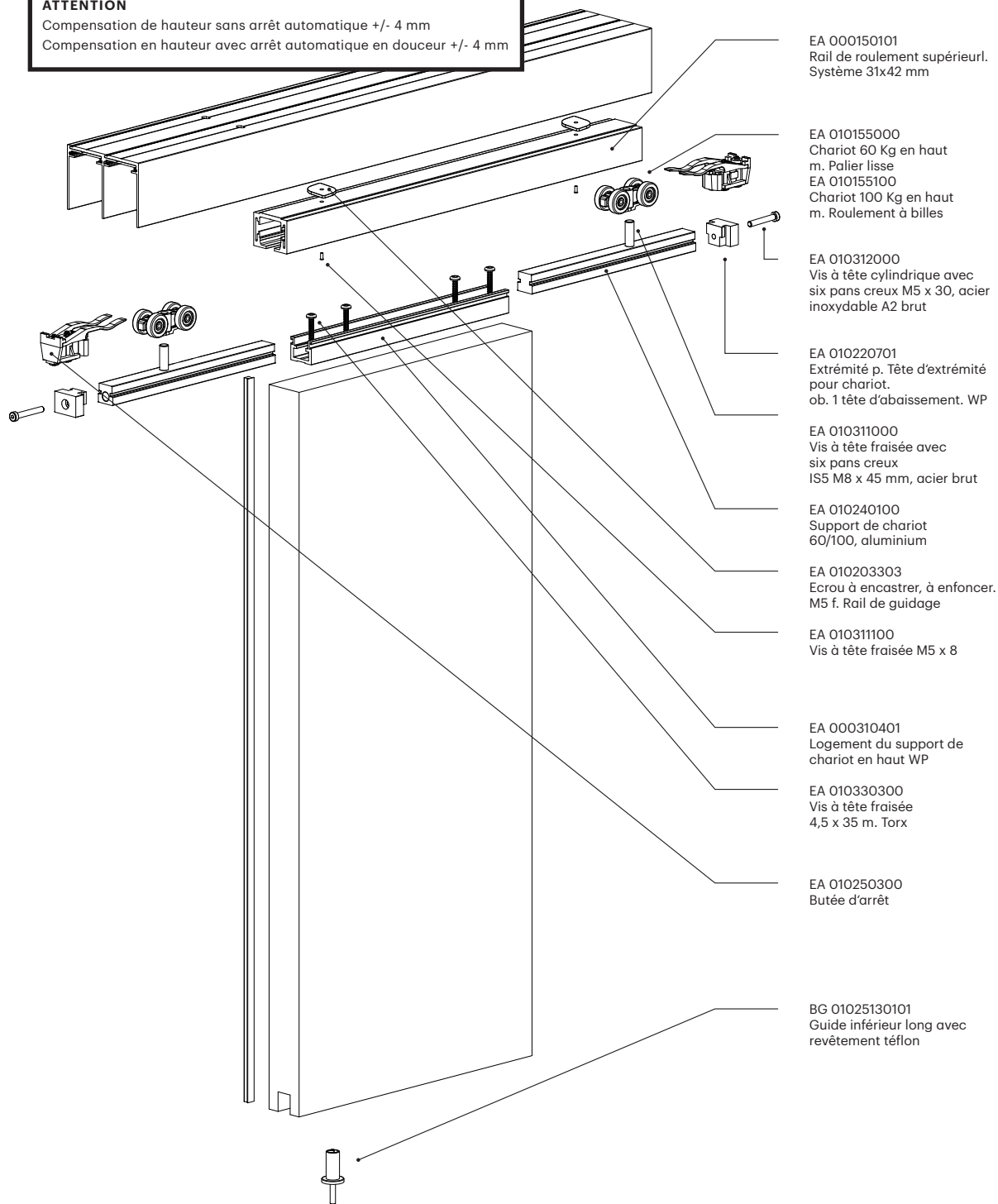


Porte coulissante en nid d'abeille

WPOO en haut

ATTENTION

Compensation de hauteur sans arrêt automatique +/- 4 mm
 Compensation en hauteur avec arrêt automatique en douceur +/- 4 mm



EA 000150101
 Rail de roulement supérieur.
 Système 31x42 mm

EA 010155000
 Chariot 60 Kg en haut
 m. Palier lisse
 EA 010155100
 Chariot 100 Kg en haut
 m. Roulement à billes

EA 010312000
 Vis à tête cylindrique avec
 six pans creux M5 x 30, acier
 inoxydable A2 brut

EA 010220701
 Extrémité p. Tête d'extrémité
 pour chariot.
 ob. 1 tête d'abaissement. WP

EA 010311000
 Vis à tête fraisée avec
 six pans creux
 IS5 M8 x 45 mm, acier brut

EA 010240100
 Support de chariot
 60/100, aluminium

EA 010203303
 Ecrou à encastrer, à enfoncer.
 M5 f. Rail de guidage

EA 010311100
 Vis à tête fraisée M5 x 8

EA 000310401
 Logement du support de
 chariot en haut WP

EA 010330300
 Vis à tête fraisée
 4,5 x 35 m. Torx

EA 010250300
 Butée d'arrêt

BG 01025130101
 Guide inférieur long avec
 revêtement téflon

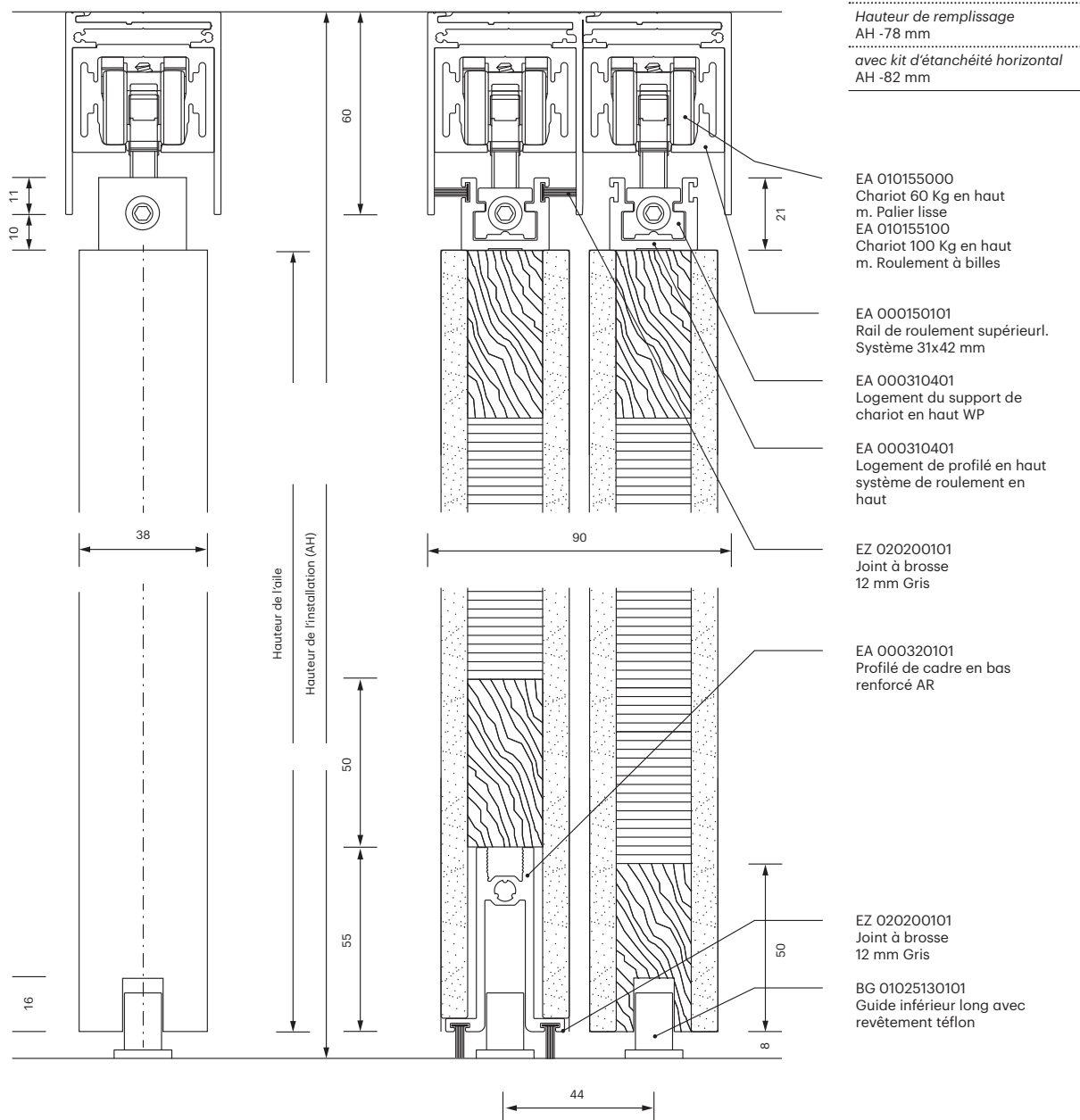
Porte coulissante en nid d'abeille WPOO en haut

Dimension du vantail

Largeur de vantail (FB)
AB + (nombre de débords x 10 mm) : Nombre de vantaux

Hauteur de vantail
AH - 78 mm

i Toutes les dimensions sont indiquées en millimètres



Cote de remplissage

Largeur de remplissage
FB

Hauteur de remplissage
AH - 78 mm

avec kit d'étanchéité horizontal
AH - 82 mm

EA 010155000
Chariot 60 Kg en haut
m. Palier lisse
EA 010155100
Chariot 100 Kg en haut
m. Roulement à billes

EA 000150101
Rail de roulement supérieur.
Système 31x42 mm

EA 000310401
Logement du support de
chariot en haut WP

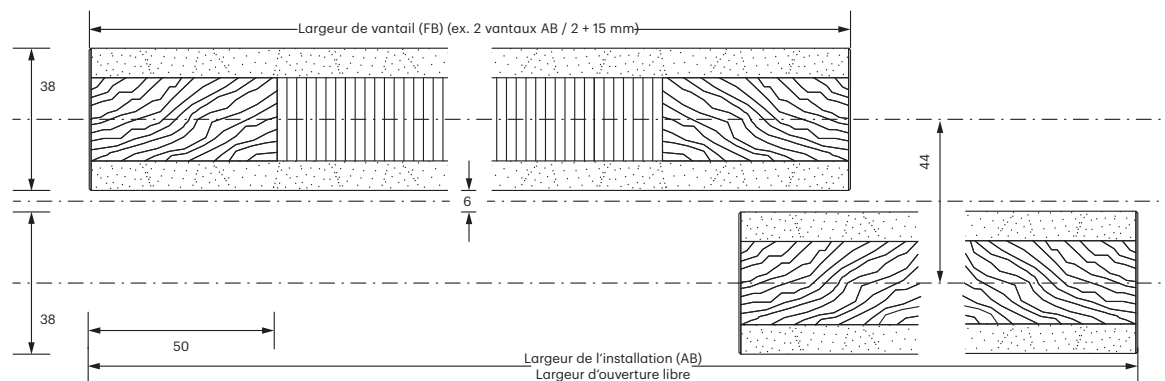
EA 000310401
Logement de profilé en haut
système de roulement en
haut

EZ 020200101
Joint à brosse
12 mm Gris

EA 000320101
Profilé de cadre en bas
renforcé AR

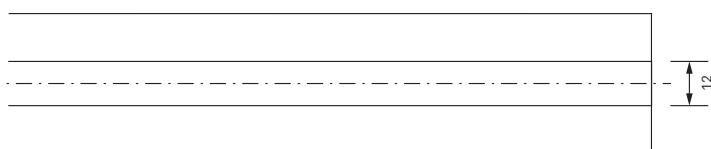
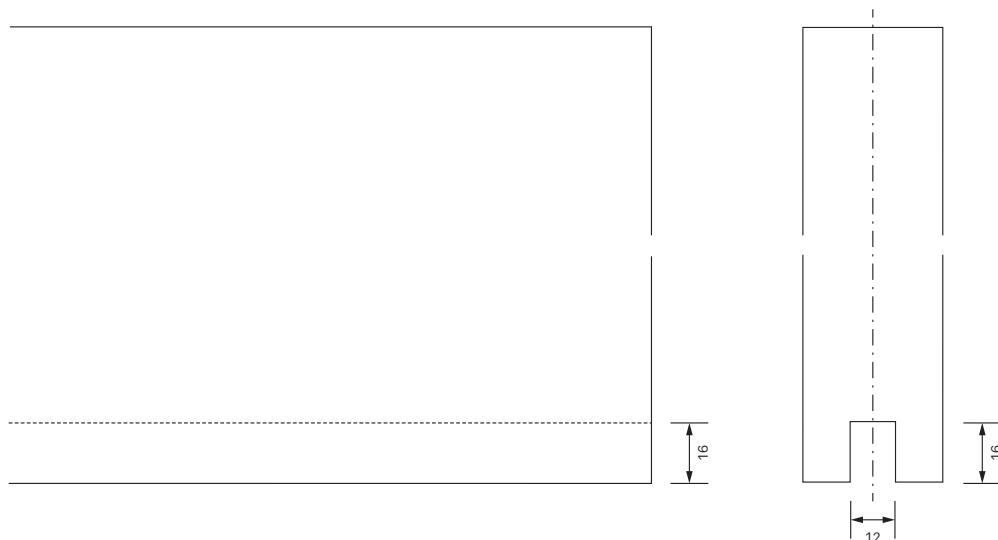
EZ 020200101
Joint à brosse
12 mm Gris

BG 01025130101
Guide inférieur long avec
revêtement téflon



Porte coulissante en nid d'abeille **WPOO** en haut

i Toutes les dimensions sont indiquées en millimètres



Kit de joints horizontaux

